

Zweifamilienhaus im Schwedenlook

Erdgeschoss



stommel haus

ein haus wie ein baum



Bauweise	Elementarwand
Heizungsart	Fußbodenheizung, Elektro Heizung
Größe	300 qm Wohnfläche / 2 Etagen / 10 Zimmer
Empore	Ja
Dach	18° Satteldach / 200 cm Kniestock

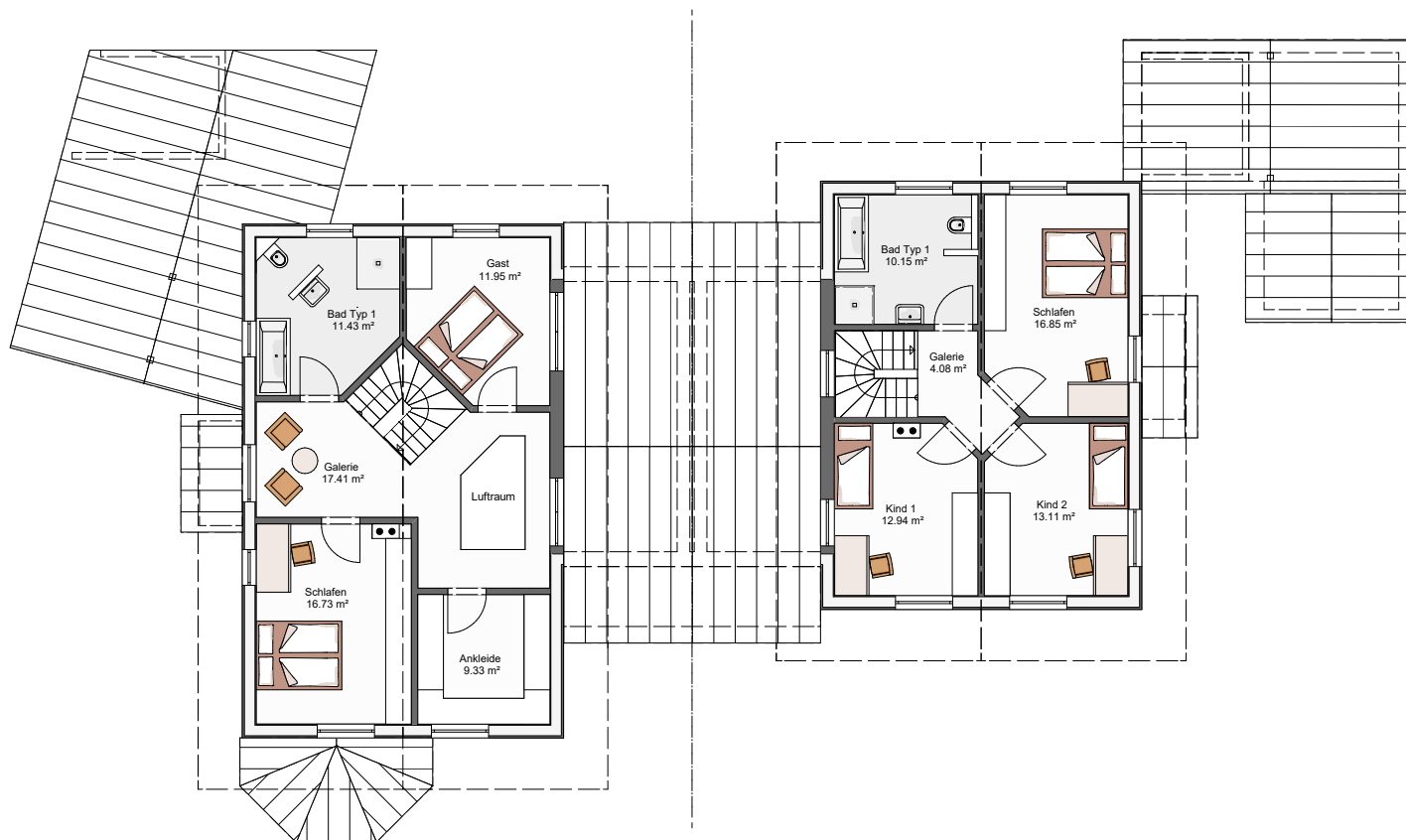
Zweifamilienhaus im Schwedenlook

Obergeschoss



stommel haus

ein haus wie ein baum



Bauweise	Elementarwand
Heizungsart	Fußbodenheizung, Elektro Heizung
Größe	300 qm Wohnfläche / 2 Etagen / 10 Zimmer
Empore	Ja
Dach	18° Satteldach / 200 cm Kniestock