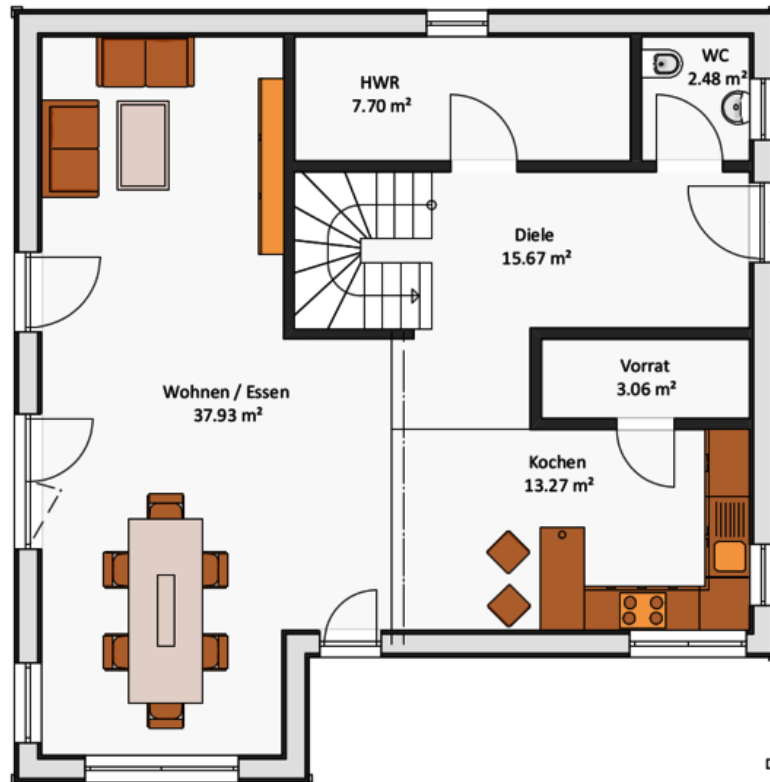


# Ökologisches Massiv-Holzhaus in St. Augustin

Erdgeschoss



stommel haus

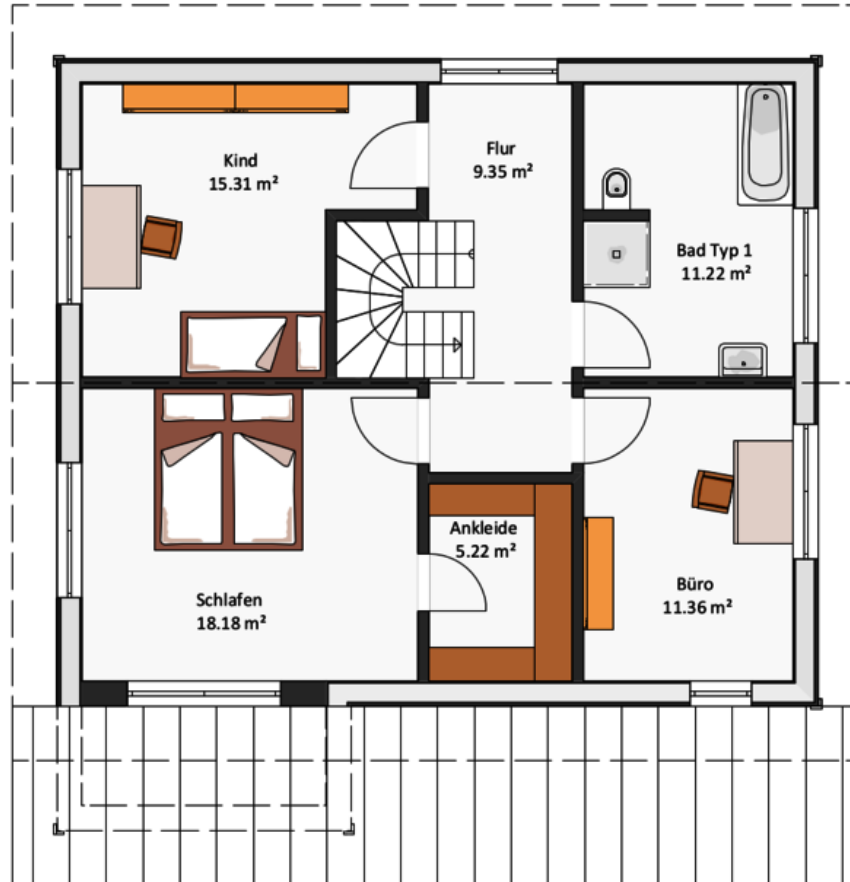
ein haus wie ein baum



<b>Wir nennen es ...</b>	Arve
<b>Bauweise</b>	Elementarwand
<b>Heizungsart</b>	Wärmepumpenanlage
<b>Größe</b>	150 qm Wohnfläche / 2 Etagen
<b>Dach</b>	18° / 216 cm Kniestock

# Ökologisches Massiv-Holzhaus in St. Augustin

Obergeschoss



stommel haus

ein haus wie ein baum



<b>Wir nennen es ...</b>	Arve
<b>Bauweise</b>	Elementarwand
<b>Heizungsart</b>	Wärmepumpenanlage
<b>Größe</b>	150 qm Wohnfläche / 2 Etagen
<b>Dach</b>	18° / 216 cm Kniestock