

# Wohnen und Arbeiten

Erdgeschoss

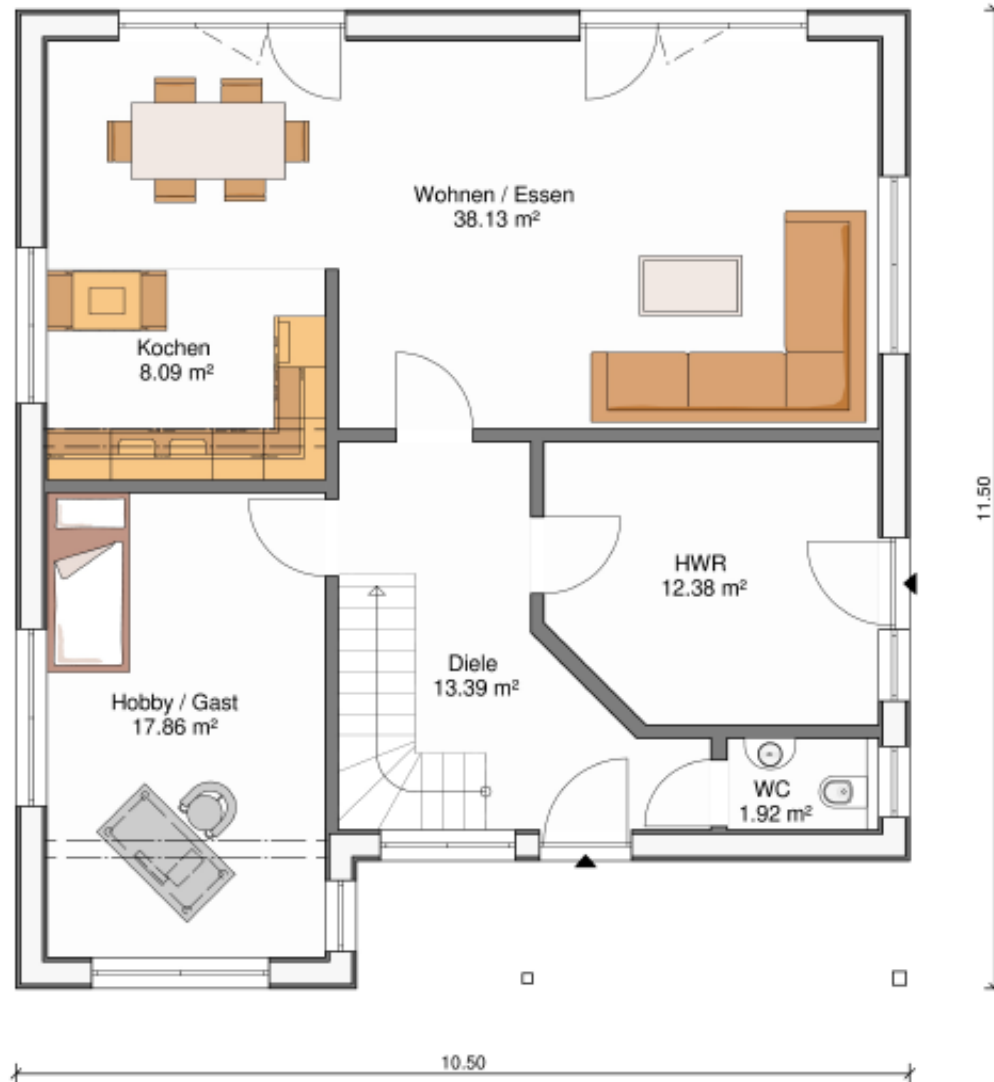


stommel haus

ein haus wie ein baum



Bauweise	Elementarwand
Heizungsart	Luftwärmepumpe
Kniestock	163 cm
Dachneigung	18°
Erdgeschoss	54,76 qm <sup>2</sup>
Dachgeschoss	15,40 qm <sup>2</sup>
Nutzfläche	170,16 qm <sup>2</sup>



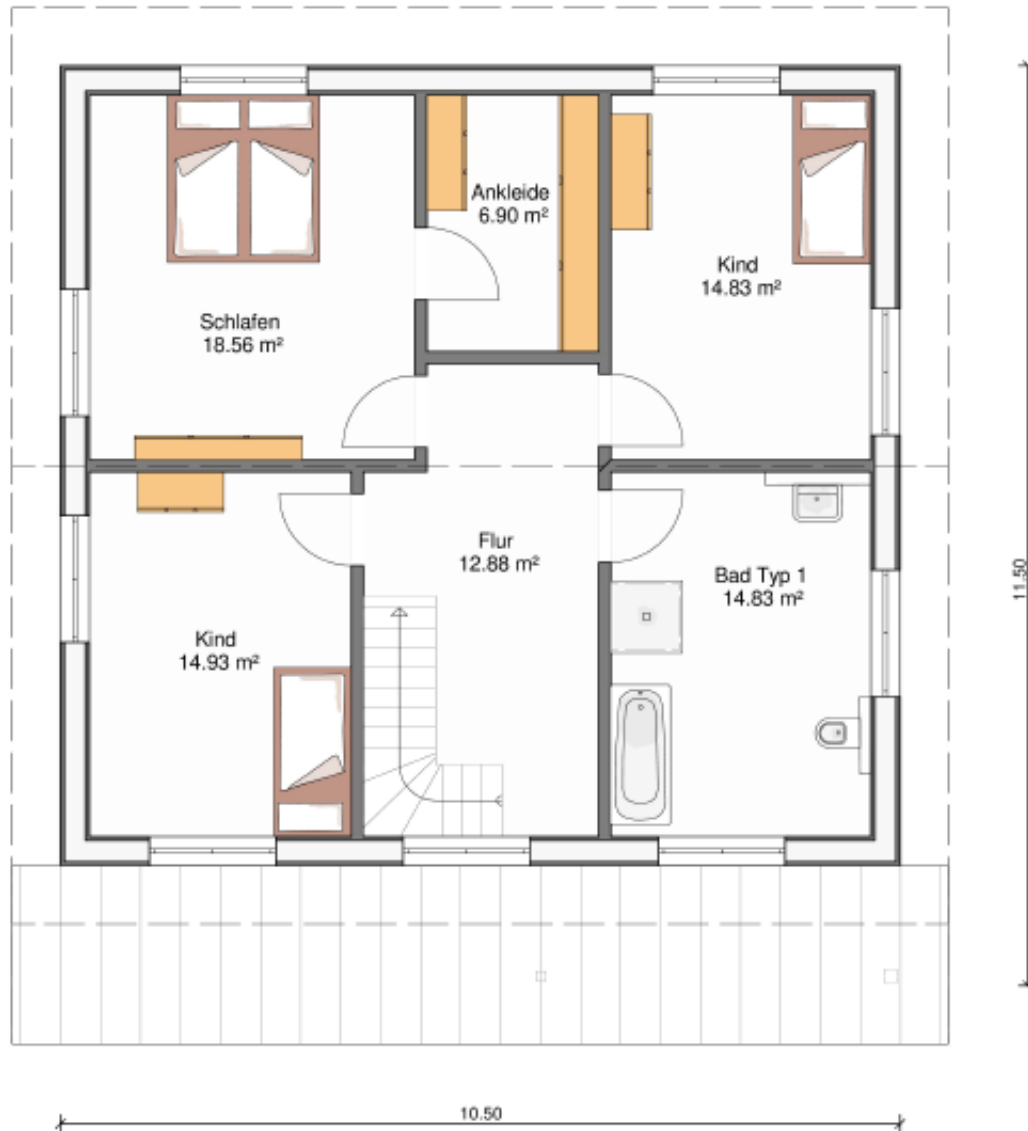
# Wohnen und Arbeiten

Dachgeschoss



stommel haus

ein haus wie ein baum



Bauweise	Elementarwand
Heizungsart	Luftwärmepumpe
Kniestock	163 cm
Dachneigung	18°
Erdgeschoss	54,76 qm <sup>2</sup>
Dachgeschoss	15,40 qm <sup>2</sup>
Nutzfläche	170,16 qm <sup>2</sup>