



stommel haus

ein haus wie ein baum

PREISINFORMATION – Hausideen

Haus Arve



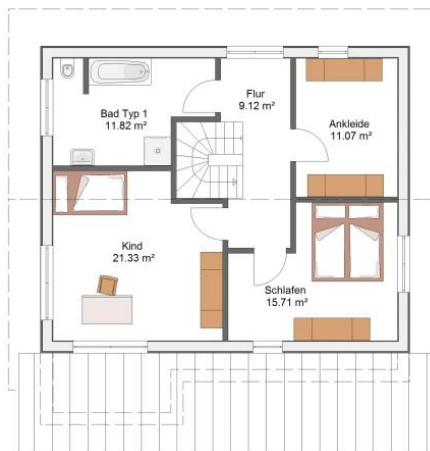
Ausbauhaus ab € 213.400,-

Fast schlüsselfertig ab € 285.100,-
(ohne Spachtel- u. Malerarbeiten,
Bodenbeläge, Wandfliesen)

Schlüsselfertig ab € 321.200,-



Erdgeschoss



Dachgeschoss

Haus Holunder



Ausbauhaus ab € 188.700,-

Fast schlüsselfertig ab € 262.900,-
(ohne Spachtel- u. Malerarbeiten,
Bodenbeläge, Wandfliesen)

Schlüsselfertig ab € 300.700,-



Erdgeschoss



Dachgeschoss



stommel haus

ein haus wie ein baum

PREISINFORMATION – Hausideen

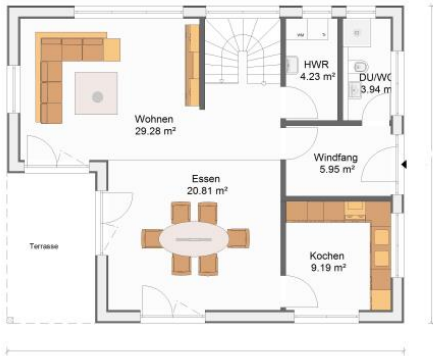
Haus Lavendelbaum



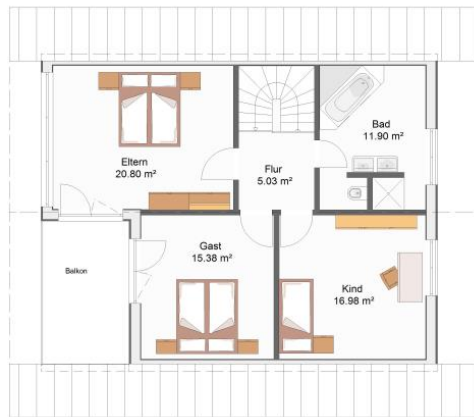
Ausbauhaus ab € 223.300,-

Fast schlüsselfertig ab € 296.500,-
(ohne Spachtel- u. Malerarbeiten,
Bodenbeläge, Wandfliesen)

Schlüsselfertig ab € 330.000,-



Erdgeschoss



Dachgeschoss

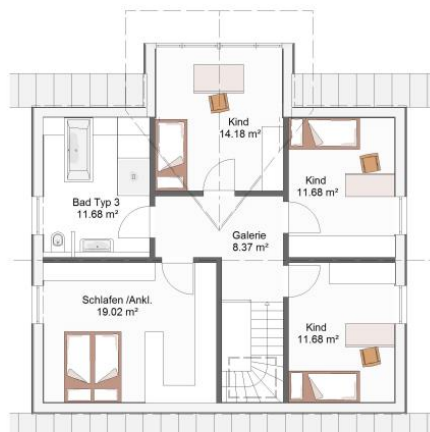
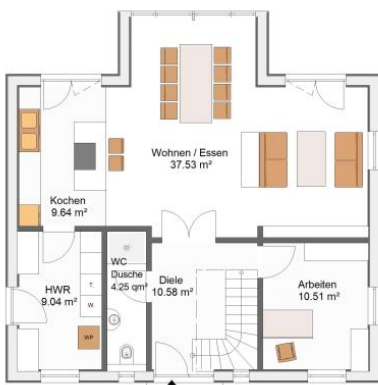
Haus Blaufichte, Variante 1



Ausbauhaus ab € 215.100,-

Fast schlüsselfertig ab € 291.100,-
(ohne Spachtel- u. Malerarbeiten,
Bodenbeläge, Wandfliesen)

Schlüsselfertig ab € 328.900,-





stommel haus

ein haus wie ein baum

PREISINFORMATION – Hausideen

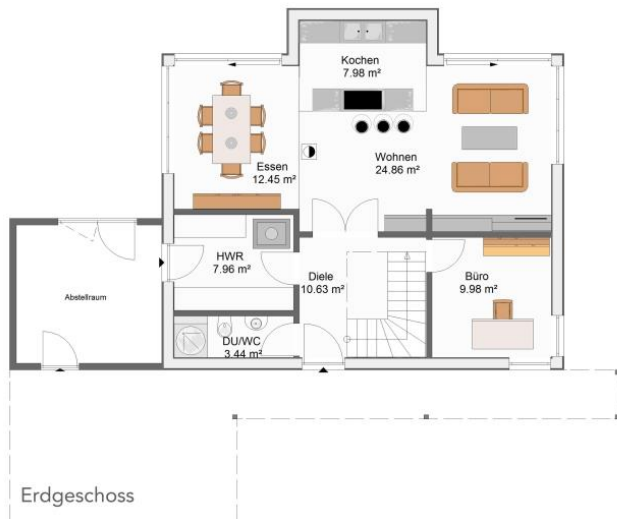
Haus Weißtanne



Ausbauhaus inkl. Balkon ab € 214.400,-

Fast schlüsselfertig ab € 288.500,-
(inkl. Balkon jedoch ohne Spachtel- u. Malerarbeiten, Bodenbeläge, Wandfliesen)

Schlüsselfertig ab € 323.800,-



Für die Flächenberechnung und die Preise sind die im Grundriss eingetragenen Nutzflächen maßgebend.

Oben genannte Preise verstehen sich inkl. 19% MwSt und gelten unter Vorbehalt, dass die in der Preisinformation zugrunde gelegten Auftragsdaten unverändert bleiben.

Ferner haben die Preise Gültigkeit in einem Lieferradius von 100 km. Selbstverständlich bauen wir bundesweit.

Preisstand 10/2018